

Conversion de la CartaBossy pour OruxMaps

par Patrice Godard (patrice.godard@laposte.net)

Version 1.1 du 25/01/2011

Sommaire

Présentation.....	1
Conversion .ecw vers .jpg.....	1
Conversion au format OruxMaps.....	2
Depuis un format .TIF.....	2
Fichier de Calibration.....	3
Création de la carte.....	4

Présentation

Ce document présente les étapes nécessaires pour convertir la CartaBossy dans un format utilisable par OruxMaps.

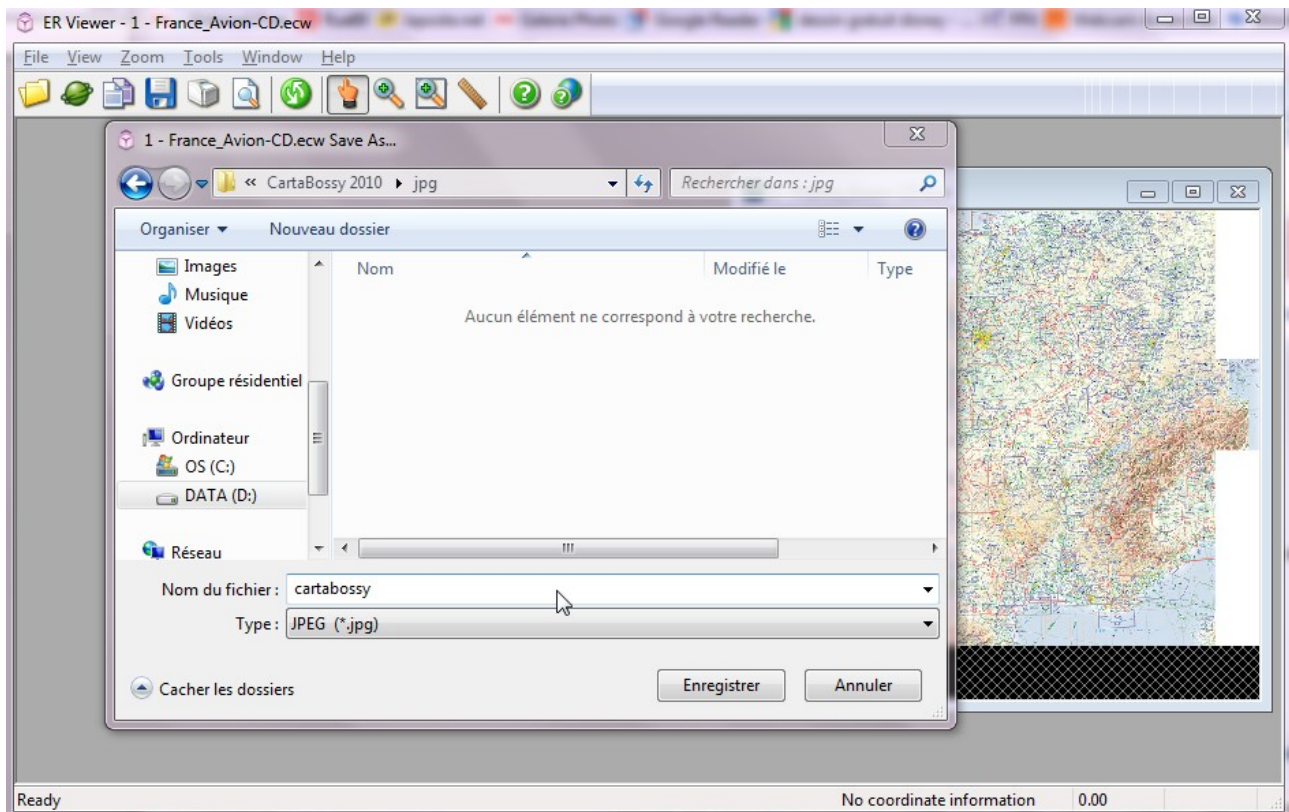
Conversion .ecw vers .jpg

Afin d'obtenir une carte de précision optimale il est préférable d'utiliser comme source la carte au format .ecw plutôt que .tif. Mais ce format est moins commun et plus compliqué à convertir.

Si vous souhaitez utiliser la CartaBossy au format .tif comme source, alors vous pouvez passer au chapitre suivant.

Pour convertir une carte au format .ecw il existe un visualiseur/convertisseur gratuit édité par Erdas: <http://www.erdas.com/products/ERDASERMapper/ERDASERViewer/Downloads.aspx>

Après avoir installé ER Viewer il suffit de charger la carte France_Avion-CD.ecw puis de faire file/save as, puis choisir le format .jpg et le nom « cartabossy.jpg » ça facilitera l'opération de conversion suivante.



Conversion au format OruxMaps

OruxMaps a son propre format de carte, généré par OruxMapsDesktop à partir de différents formats d'entrée.

La documentation est disponible sur le site d'OruxMaps: http://www.oruxmaps.com/index_fr.html

La documentation d'OruxMapsDesktop en français est disponible ici: http://www.oruxmaps.com/oruxmapsdesktop_fr.pdf

Pour ce faire il faut d'abord télécharger le logiciel OruxMapsDesktop: http://www.oruxmaps.com/descargas_en.html

Depuis un format .TIF

Si vous utilisez la cartabossy au format .tif en entrée alors vous devez installer une librairie supplémentaire pour manipuler ce format.

La page de téléchargement est ici: https://jai-imageio.dev.java.net/binary-builds.html#Release_builds

Cette page n'est pas très claire alors pour simplifier, si vous êtes sous Windows, cette version devrait fonctionner: http://download.java.net/media/jai-imageio/builds/release/1.1/jai_imageio-1_1-lib-windows-i586-jre.exe

Si vous utilisez un autre système d'exploitation, utilisez la version « JRE » de JAI.

Fichier de Calibration

Télécharger le fichier de calibration de la CartaBossy pour OziExplorer:

Si vous utilisez un format .jpg en entrée:

<http://patrice.godard.free.fr/aero/oruxmaps/cartabossy.map>

Si vous utilisez un format .tif en entrée:

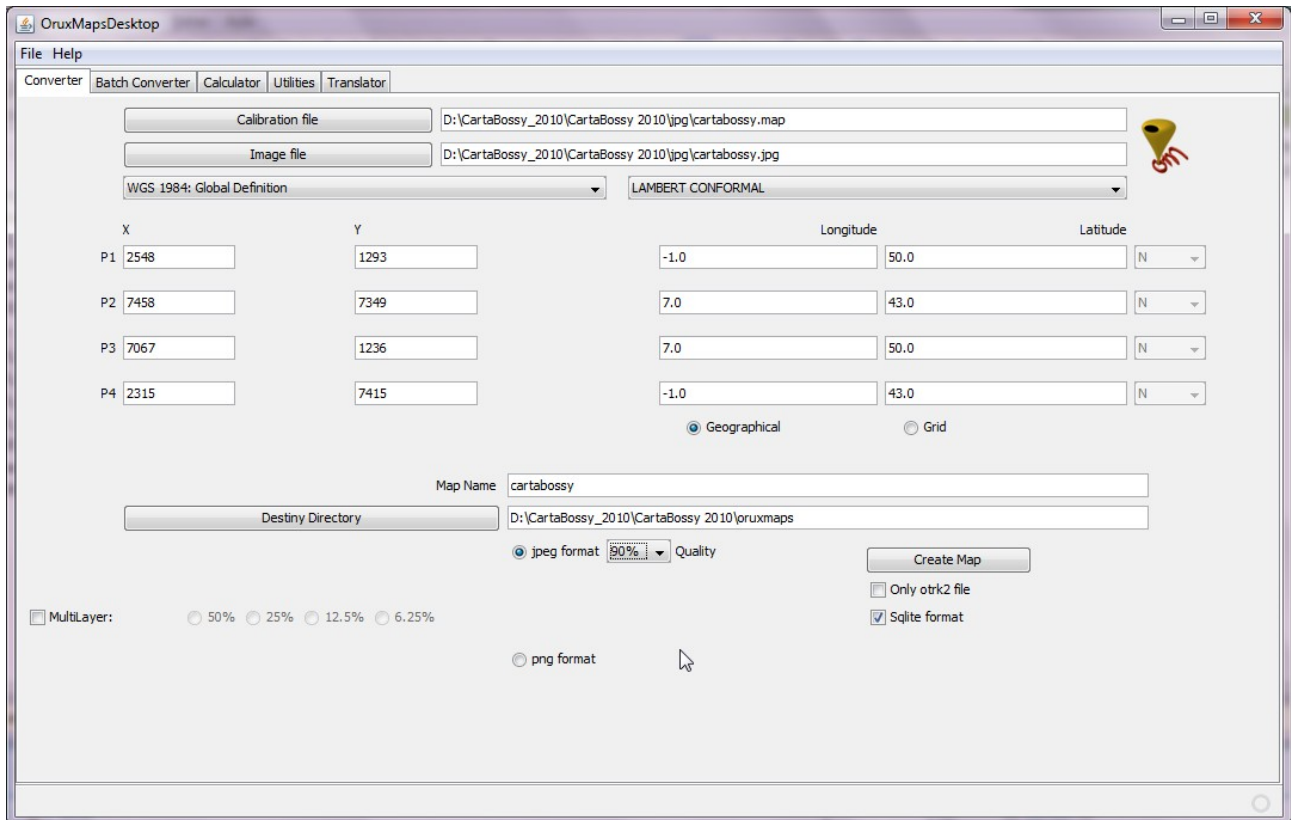
<http://patrice.godard.free.fr/aero/oruxmaps/tif/cartabossy.map>

Note: Merci à [FlyJodel](#) du forum des Pilotes de m'avoir fait ce fichier de calibration.

Ce fichier doit être copié dans le dossier dans lequel vous avez sauvegardé le fichier *cartabossy.jpg* ou *cartabossy.tif*

Création de la carte

Lancer OruxMapsDesktop puis sur le premier onglet, cliquer sur le bouton « Calibration File » et sélectionner le fichier *cartabossy.map*



Le fichier *cartabossy.jpg* doit être automatiquement trouvé, ainsi que les différents paramètres de calibration.

Il reste à sélectionner le répertoire de destination dans « Destiny Directory ».

On peut aussi ajuster la qualité de la carte .jpg créée.

Si vous souhaitez disposer de **niveaux de zoom inférieurs au zoom par défaut**, ce qui est appréciable sur un écran comme celui du Galaxy S par exemple, alors cocher la case « **MultiLayer** » puis le(s) niveau(x) souhaité(s). Personnellement je sélectionne 50% ce qui donne un niveau de zoom avec une bonne vue d'ensemble.

Cliquer enfin sur le bouton « Create Map » et après quelques secondes, vous devez avoir deux fichiers dans le répertoire de destination: *cartabossy.otrk2.xml* et *OruxMapsImages.db*

Il n'y a plus qu'à copier le **dossier** de destination dans le dossier des cartes d'OruxMaps, (\SDCARD\oruxmaps\mapsfile\)

Enjoy!

